

An aerial photograph of a city square, likely in Amsterdam, featuring a central fountain, a canal, and various historic buildings. The text is overlaid on the image.

# OMGEVINGSVERGUNNING UITZICHTPUNT EN BOUWKETEN HOFVIJVER

Materialen en kleuren 17 mei 2023

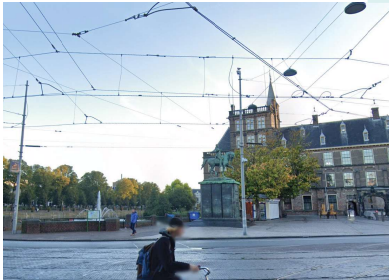
Publieksversie  
17-05-2023

# Overzicht plan

Begane grond met fotos bestaande situatie



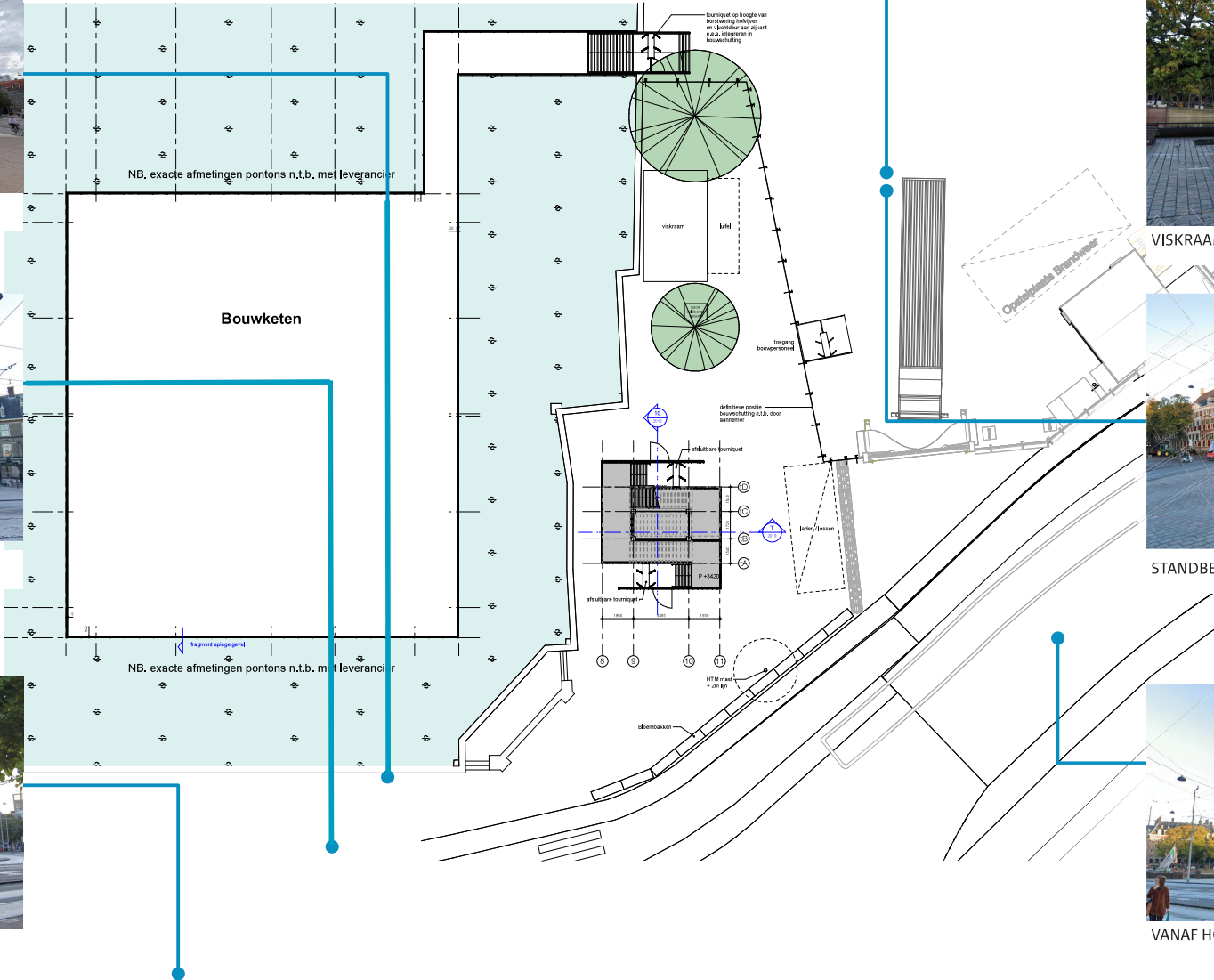
HOEK HOFVIJVER



VANAF BUITENHOF



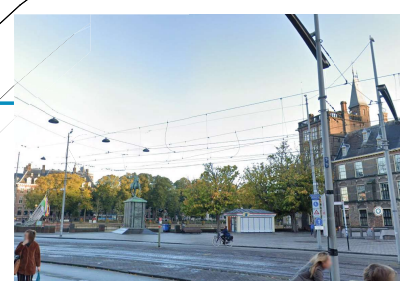
VANAF BUITENHOF



VISKRAAM



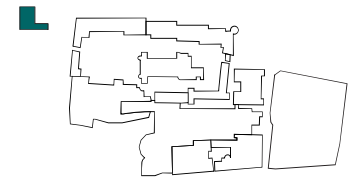
STANDBEELD



VANAF HOFWEG

# Overzicht

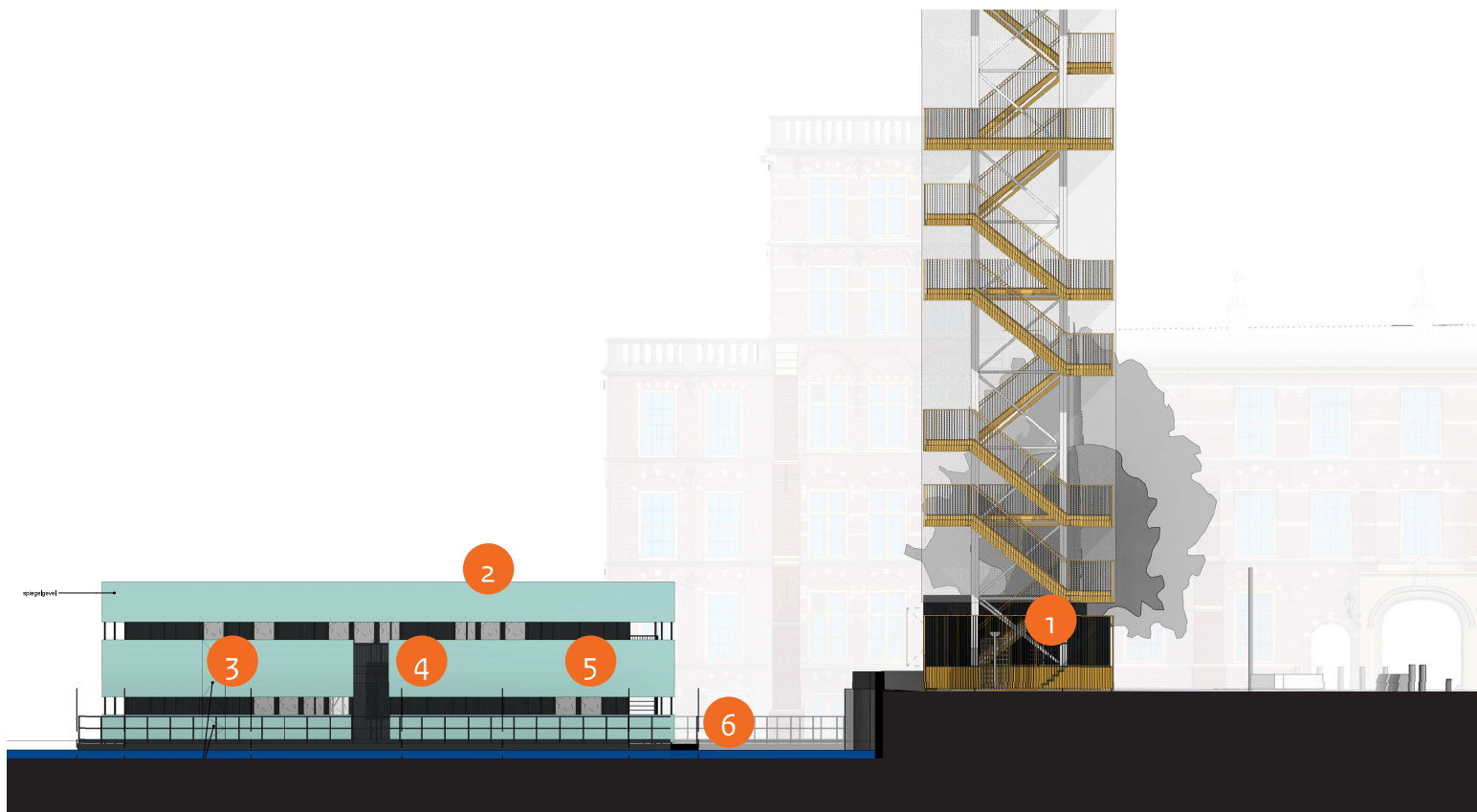
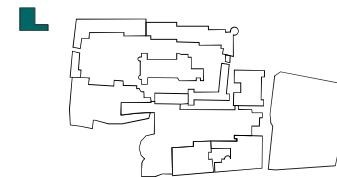
Impressie



# AANDUIDINGEN

# Ontwerp | Materialen en kleuren - bouwkeet

Zuid-west Gevel

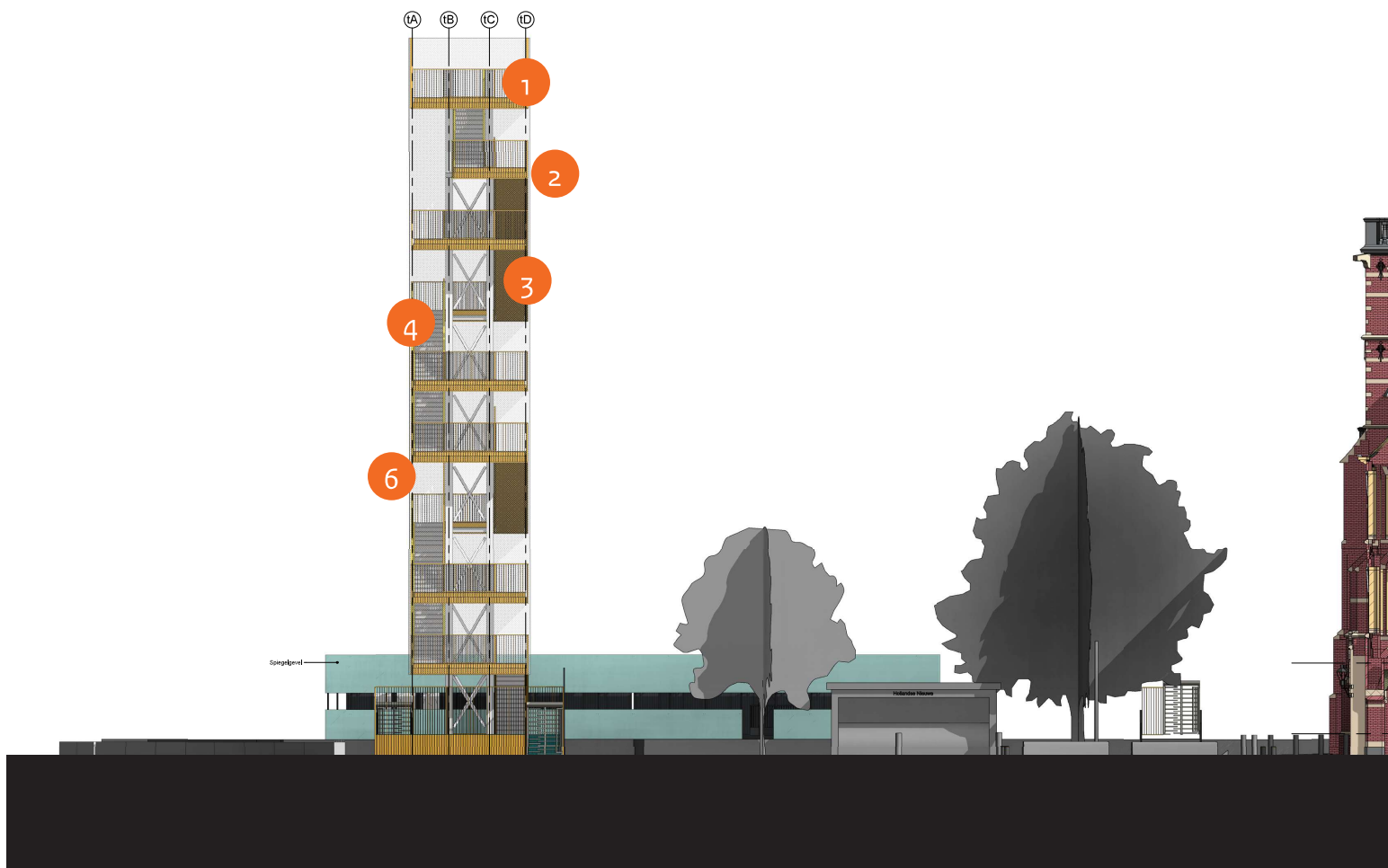
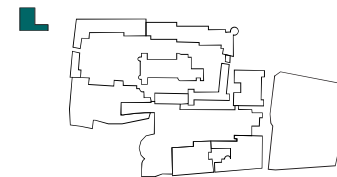


De bouwketen worden gerealiseerd in vorm van schottenketen. Aan de buitenzijde hebben deze een bijna volledig houten afwerking. Het bouwsysteem zorgt voor flexibiliteit en een hoge mate van circulariteit omdat de bouwkeet weer teruggenomen kan worden door de leverancier. De schottenkeet en alle zichtbare elementen op de gevel hebben een donkere kleur en vormen zo een contrast met de spiegelgevel die als een tweede huid om de bouwketen heen is geplaatst.

1. Metalen hekwerk uitzichtpunt in accent kleur RAL1012
2. Dakrand timmerwerk / aluminium bouwkeet in donker kleur RAL7021
3. Schottenkeet elementen zoveel mogelijk in donkere kleur RAL7021: Kozijnen, HWA, Noodoverstorten, Installaties, Roosters, Rolluiken etc.
4. Ondersteuningsconstructie spiegelgevel in RAL7021 uitvoeren.
5. Spiegelfolie op Alu-bond platen. 1500mm breed, alle hoogtes uit 1 stuk.
6. Hekwerk / Schrikleuning pontons: RAL7021

# Ontwerp | Materialen en kleuren - uitzichtpunt

Zuid-oost Gevel



Het uitzichtpunt wordt zo geconstrueerd dat met een trapsteek, een bordes, een hekwerk en een doek een variërend en aantrekkelijk silhouet is ontworpen.

De elementen verbonden met de trap hebben een accentkleur. De ondersteunende constructie heeft een neutrale kleur.

Om de trap er uit te laten springen is gekozen voor een heldere, sprankelende kleur. Om ook een duidelijke verbinding met de Binnenhof renovatie te vormen is het geel uit het kleurenpalet van de Binnenhof renovatie gekozen. Deze kleur refereert bovendien aan de duinen.

Zodoende ontstaat het beeld van een trap die als een lint tussen de opgaande constructie door naar boven slingert.

Onderweg verandert een bezoeker veel van richting waardoor er telkens een nieuw perspectief op de stad en op het Binnenhof is.

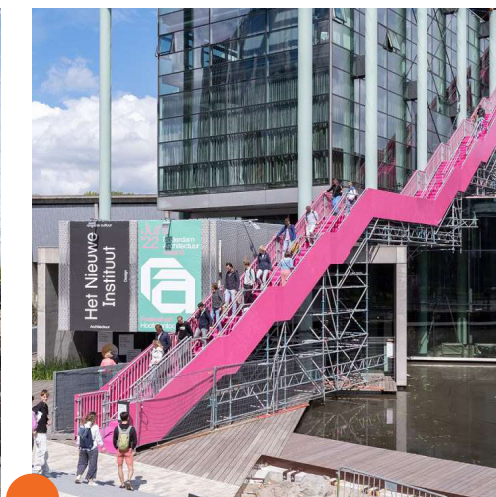
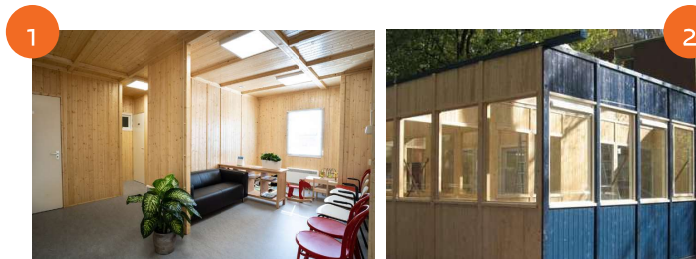
1. Metalen hekwerk in accentkleur RAL1012
2. Stalen trappomen en plaatwerk in accentkleur RAL1012
3. Onderzijde trapsteek: Geperforeerde doeken in accentkleur RAL1012
4. Traptreden en bordesplaten dicht uitvoeren, bijvoorbeeld als traanplaat.
5. Overig staalconstructie in een matte lichtgrijze kleur.
6. RVS kabelnetten rondom het uitzichtpunt: CarlStahl X-tend, kleur zwart. Ook randkabels uitvoeren in zwarte kleur.

# REFERENTIES

# REFERENTIES EN KLEUREN



1. Interieur beeld in een schottenkeet waarbij de afwerking zo natuurlijk mogelijk is gehouden
2. Schottenkeet bouwsysteem: houten panelen
3. Accentkleur en donkere kleur voor het uitzichtpunt en de bouwketen.
4. Voorbeeld van een schottenkeet waarbij de gevels zoveel mogelijk in eenzelfde kleur zijn opgetrokken. Hierdoor ontstaan een rustig en eenduidig beeld.
5. Impressie van een uitkijktoren waarbij de route naar boven een accent vormt.
6. Carl-Stahl RVS kabelnetten
7. MVRDV - tijdelijke trap met een accent kleur
8. ZUS - luchtsingel - accentkleur in een wandelroute door de lucht
9. Conceptueel beeld dat de essentie verbeeldt van een kern waaromheen (en doorheen) een trap zich als lint omhoog slingert.



6

7

8

9



# Colofon

**Opdrachtgever:**  
Rijksvastgoedbedrijf



**Project:**  
Uitzichtpunt en bouwketen Hofvijver

**Projectnummer:**  
-

**Status:**  
Definitief

**Fase:**  
Aanvraag Omgevingsvergunning

**Versie:**  
1.2

**Datum:**  
17 mei 2023

